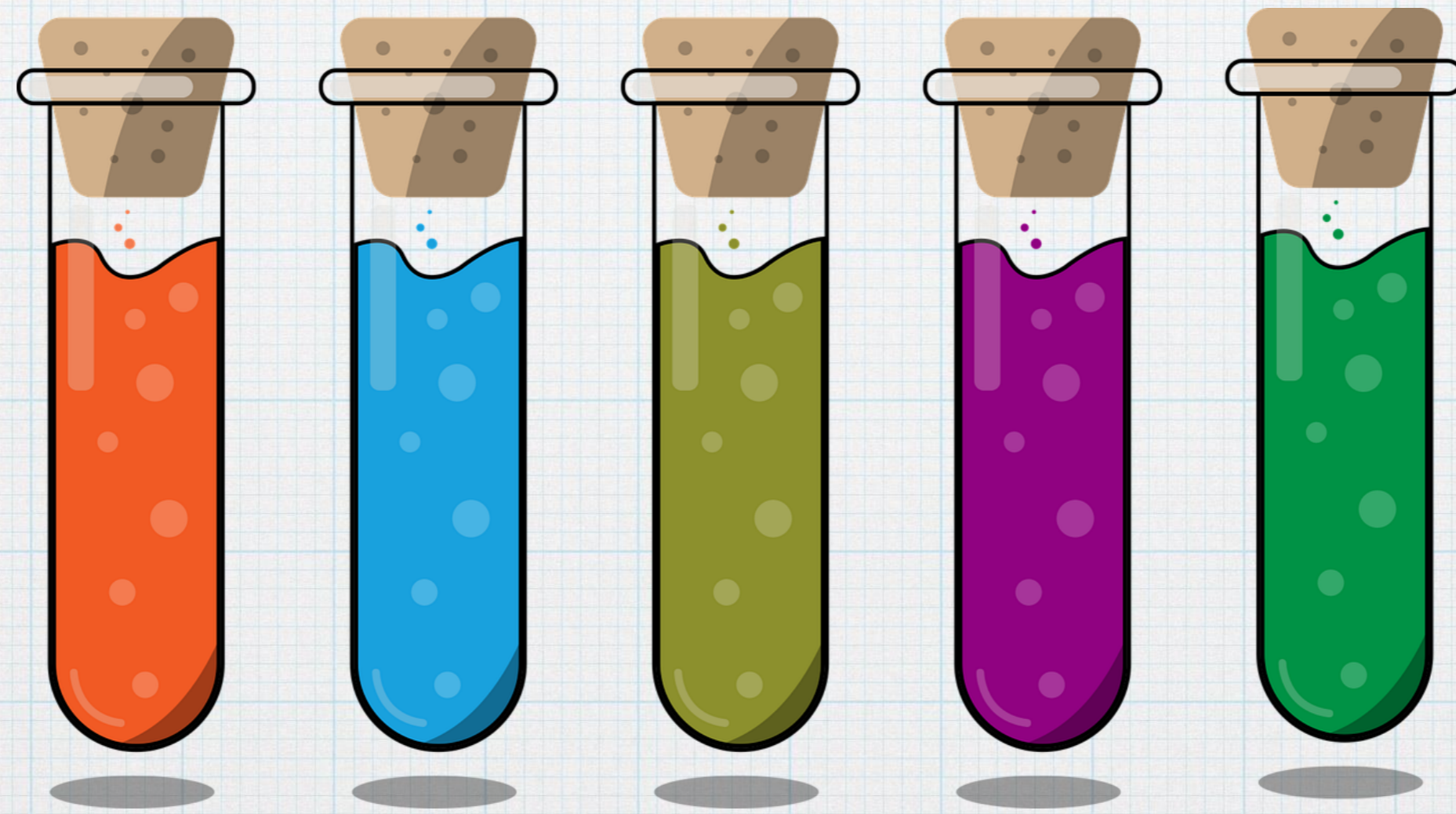


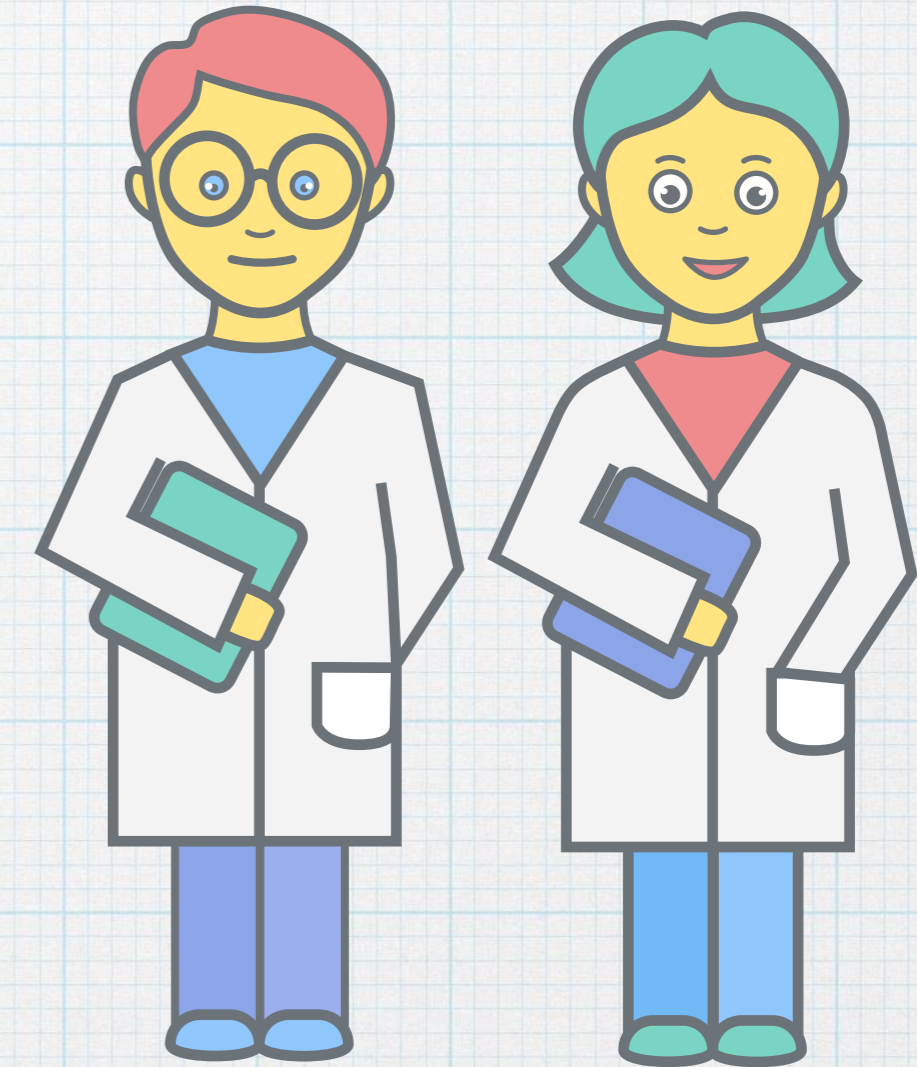
Fachseminar Chemie

Einstiege



Ich plane eine Stunde mit dem Schwerpunktlernziel: „Die Schülerinnen und Schüler können die Bedingungen für die Eisenkorrosion und die damit einhergehenden Reaktionen erklären.“ und möchte einen Einstieg für die Stunde planen.

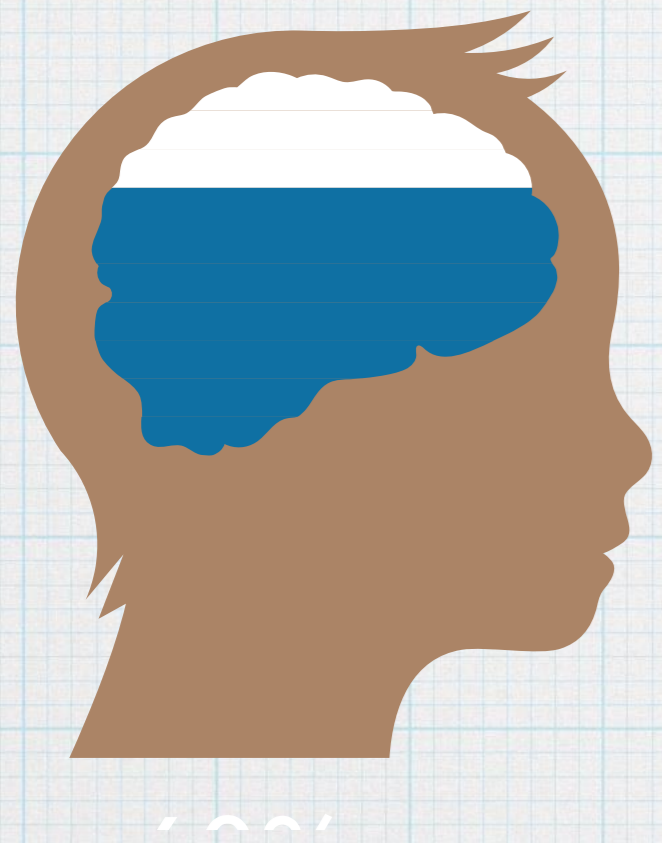
Formulieren Sie eine Erschließungsfrage!



Was macht einen guten Einstieg aus?

Ziel und Bedeutung

Der Unterrichtseinstieg bildet den ersten thematischen Moment im Unterricht und gewährt allen Beteiligten einen Einblick in den Verlauf des initiierten Lernprozesses.



- Aktivieren von Vorkenntnissen
- Verknüpfen von Bekannten mit neuen Lerninhalten
- Anregen der Motivation



Nach dem Einstieg muss didaktische / methodische Zielsetzung klar sein

- Beginn des Lernprozesses
- Beginn des roten Fadens



Didaktische Kriterien nach Hilbert Meyer

Der Einstieg soll, wenn irgend möglich, ins Zentrum des Sach-, Sinn- oder Problemzusammenhangs führen, den es neu zu erschließen gilt.“ (Meyer 1987)

- Vermittlung des Orientierungsrahmens
- Einführung in zentrale Aspekte des Themas
- Anknüpfen an das Vorverständnis
- Disziplinierung der Schüler:innen
- Einräumung eines handelnden Umgangs



Anknüpfung Tiefenstruktur

-kognitive Aktivierung-

Der Unterricht hat einen klaren Fokus auf die zentralen Inhalte, die von den Schülerinnen und Schülern verstanden werden sollen.

Indikator: In der Stunde wird deutlich, was die Schülerinnen und Schüler am Ende einer Einheit können, verstanden oder kritisch reflektiert haben sollen.

Die Schülerinnen und Schüler sind engagiert am Unterrichtsgeschehen beteiligt.

Indikatoren: Der Aufmerksamkeitsfokus der Schülerinnen und Schüler liegt auf dem Unterrichtsgeschehen Die Schülerinnen und Schüler beteiligen sich durch Meldungen aktiv am Unterricht. / Die Lernenden zeigen Interesse und Freude am Unterricht.

- Konstruktive Unterstützung -

Die Schülerinnen und Schüler begegnen einander und der Lehrkraft mit Wertschätzung und Respekt.

Indikator: Die Schülerinnen und Schüler hören einander zu und lassen sich gegenseitig ausreden, auch bei länger andauernden Antworten.

Funktionen nach Brüne

Thematisierung

Information

Strukturierung

Thematisch-inhaltliche
Determinante des
Einstiegs

Motivation

Mobilisierung

Problematisierung

Lernpsychologische
Determinante des
Einstiegs

Klassifizierung nach Brüne



Aufgabenstellung:

1. Erstellen Sie für jede Klasse mindestens 1 Einstieg passend zum SPLZ. Antizipieren Sie passende Schüler:innenäußerungen.
Formulieren Sie eine sowohl zum Unterrichtseinstieg als auch zum SPLZ passende Leitfrage.
2. Simulieren Sie diesen bis hin zur Leitfrage.
3. Erstellen Sie Vor- und Nachteile des jeweiligen Unterrichtseinstiegs in Bezug auf die darauffolgende antizipierte Unterrichtsstruktur.

Sie können auch ein eigenes SPLZ zu einem anderen Thema wählen!



<https://brms-fobi.taskcards.app/#/board/3da0cdc3-7d3e-4b06-b2fb-63fd9ee22ac4?token=83a2e5da-8498-4639-8665-87e6920a89f4>

Fertig?

Laden Sie den Einstieg inkl. antizipierter SuS-äußerungen und Leitfrage strukturiert in die TaskCard hoch.

Ergänzen Sie das kollaborative Dokument „So plane ich einen Einstieg in eine Chemiestunde“.

Thema und SPLZ

Thema

Die Bedingungen für die Eisenkorrosion als Anlass zur Fundierung der Kenntnisse über die chemischen Prozesse bei der Eisenkorrosion.

SPLZ

Die Schülerinnen und Schüler können die Bedingungen für die Eisenkorrosion und die damit einhergehenden Reaktionen erklären.

Ich plane eine Stunde mit dem Schwerpunktlernziel: „Die Schülerinnen und Schüler können die Bedingungen für die Eisenkorrosion und die damit einhergehenden Reaktionen erklären.“ und möchte einen Einstieg für die Stunde planen.

Beantworten Sie Ihre
Erschließungsfrage!

